



---

# Wasserkongress

Klimaanpassung & Regenrückhaltung  
in der Kommune

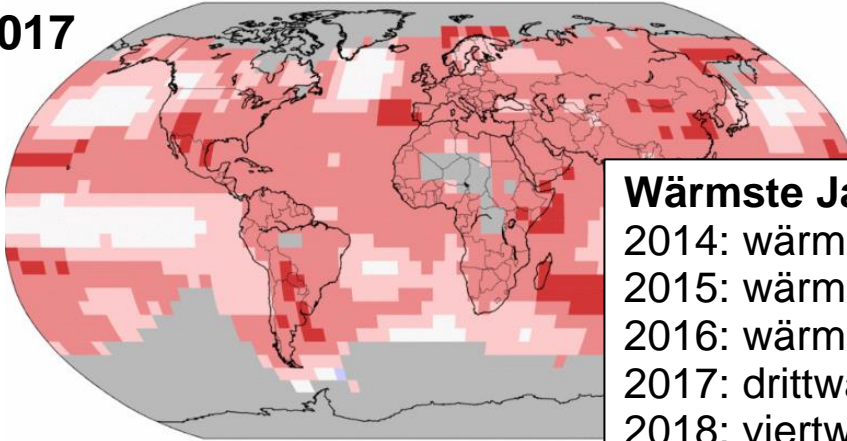
---

Dr. Darla Nickel - Regenwasseragentur Berlin - und  
Patrick Friedl - MdL - Sprecher für Klimaanpassung

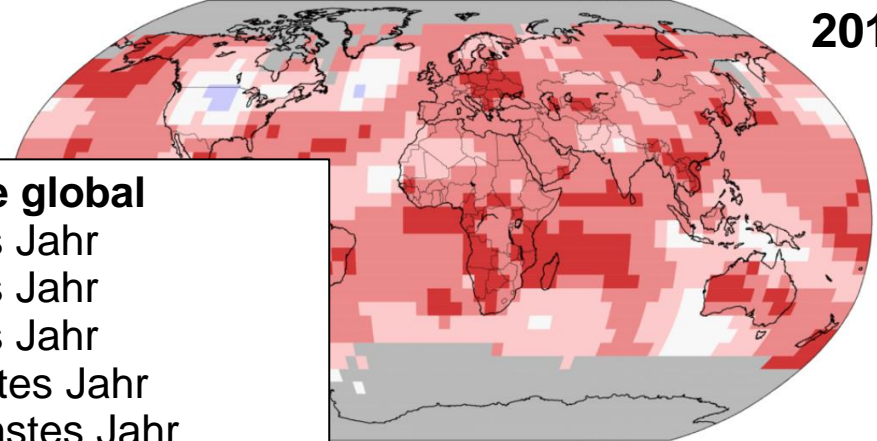
Wasserkongress am 15. November 2021

# Temperaturabweichungen 2017-2020

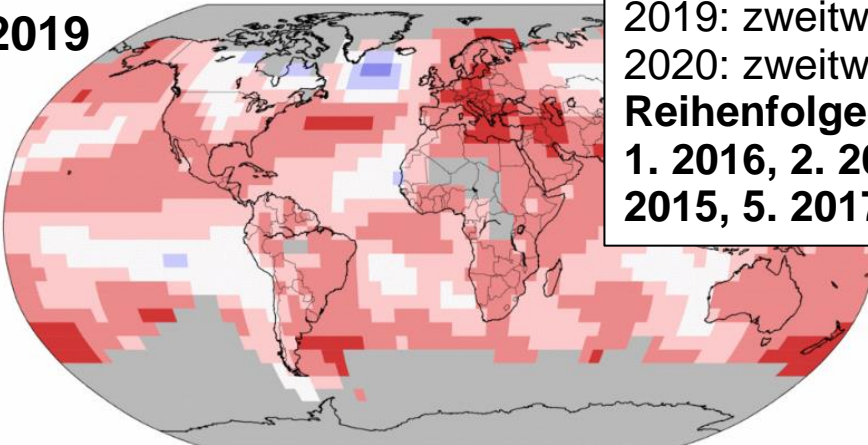
2017



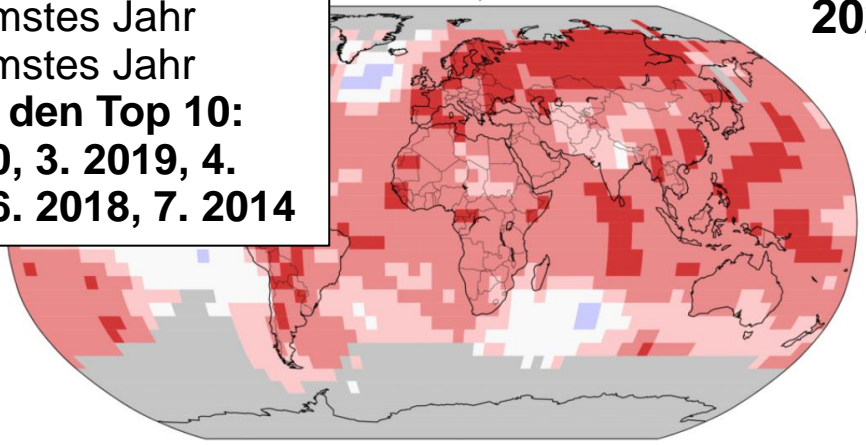
2018



2019



2020



## Wärmste Jahre global

2014: wärmstes Jahr  
2015: wärmstes Jahr  
2016: wärmstes Jahr  
2017: drittwärmstes Jahr  
2018: viertwärmstes Jahr  
2019: zweitwärmstes Jahr  
2020: zweitwärmstes Jahr

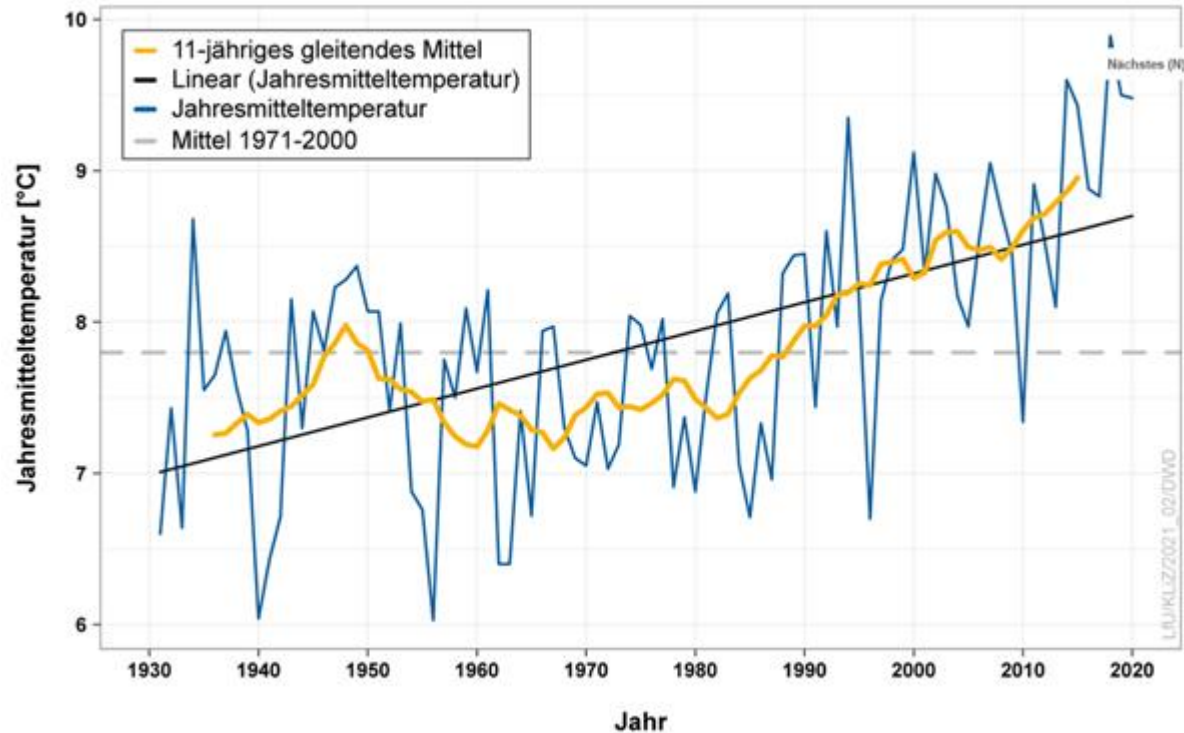
## Reihenfolge in den Top 10:

1. 2016, 2. 2020, 3. 2019, 4.  
2015, 5. 2017, 6. 2018, 7. 2014



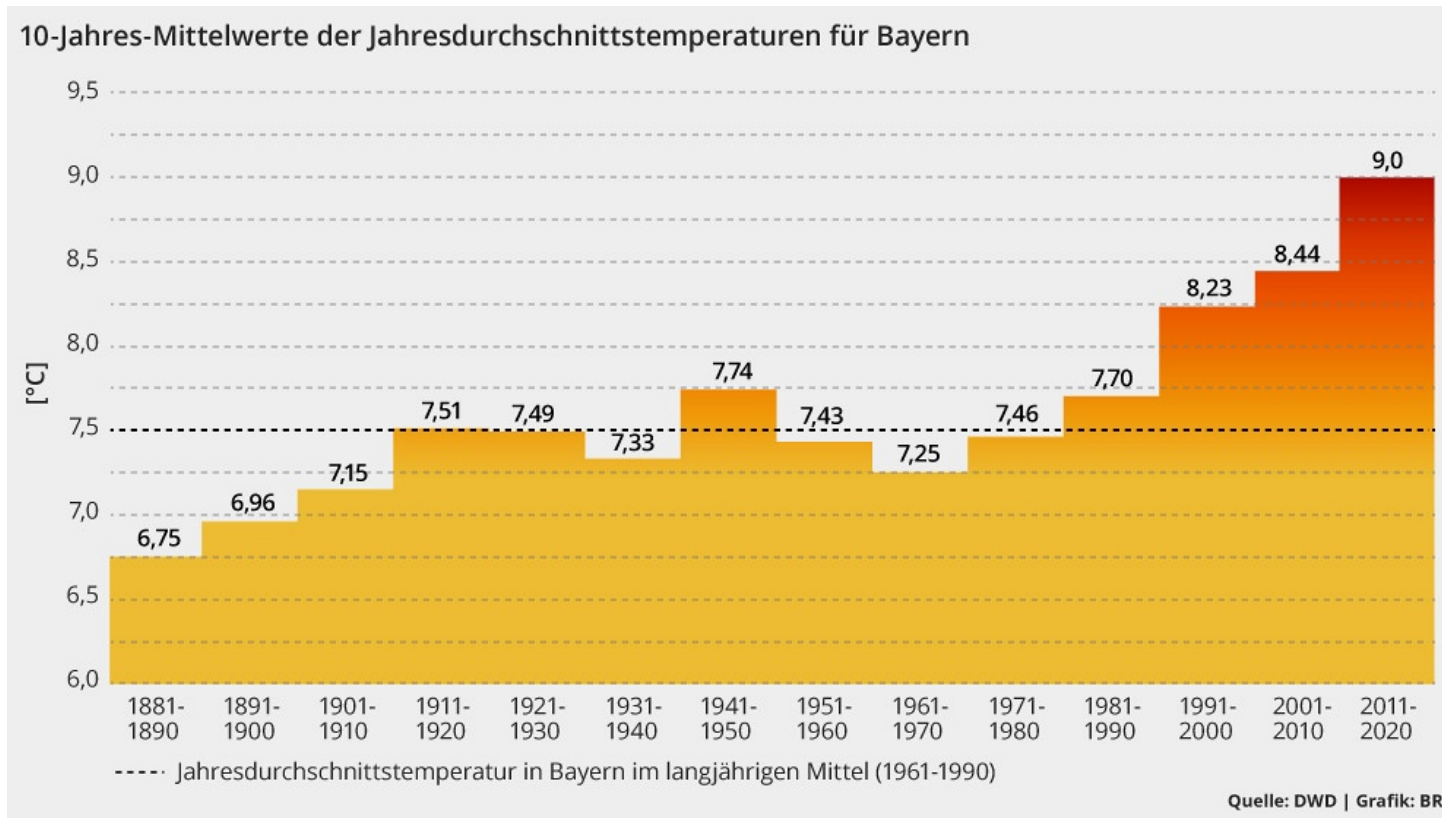
# Verlauf der Jahresmitteltemperatur in Bayern 1931 – 2020

Verlauf der Jahresmitteltemperatur in Bayern 1931-2020

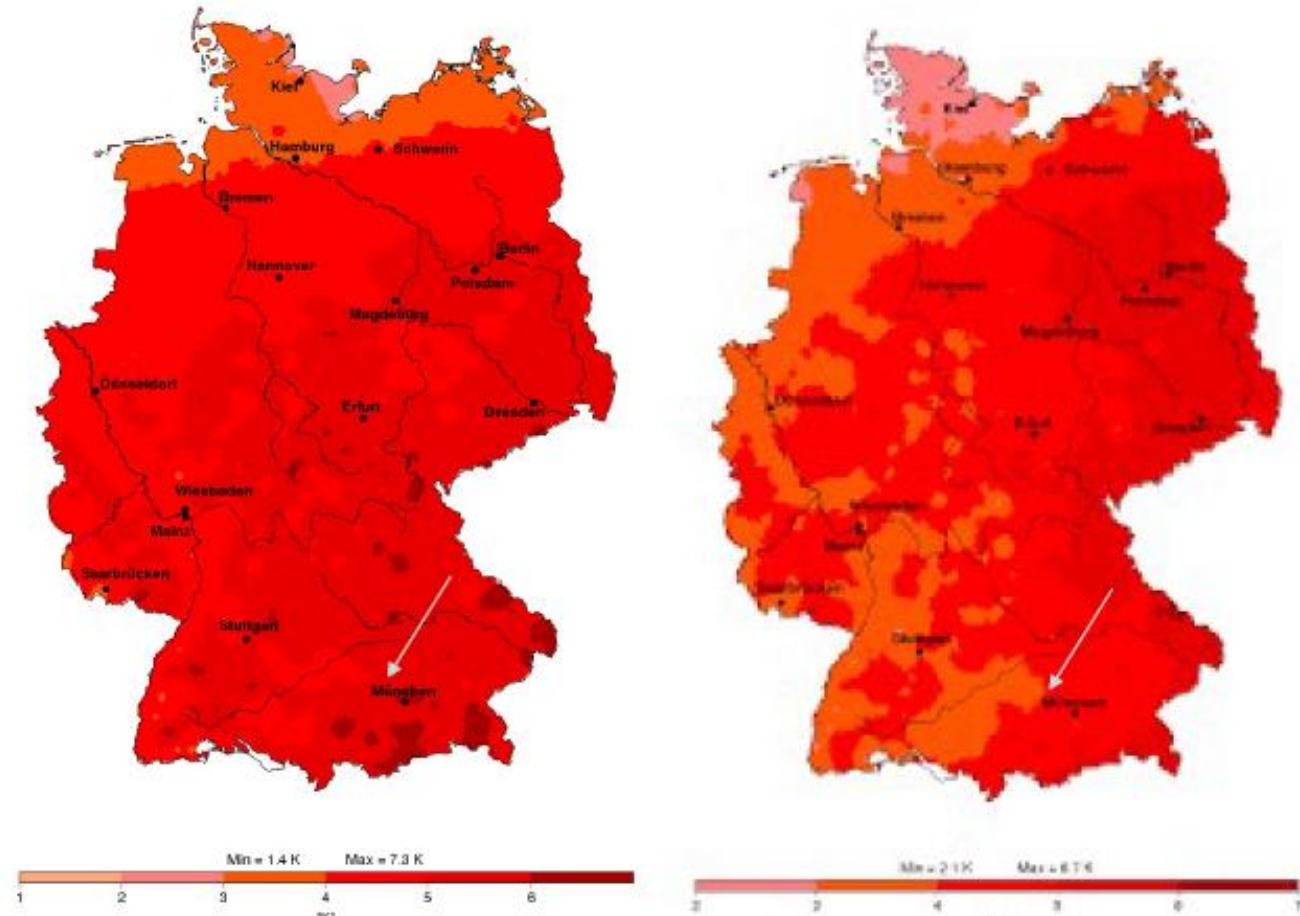




# 10-Jahres-Mittelwerte der Jahresdurchschnittstemperaturen für Bayern



# Temperaturabweichung April '18/Juni '19



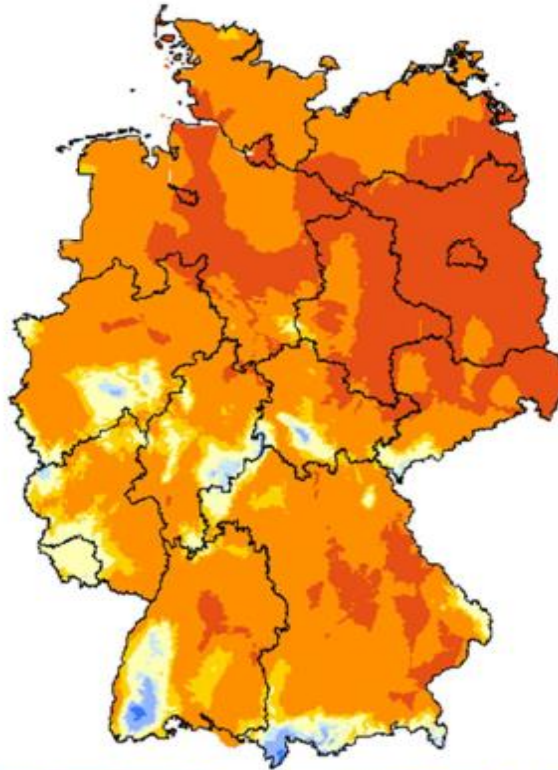
Quelle: Deutscher Wetterdienst: [https://www.dwd.de/DE/klimaumwelt/klimaatlas/klimaatlas\\_node.html](https://www.dwd.de/DE/klimaumwelt/klimaatlas/klimaatlas_node.html)



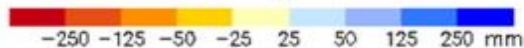
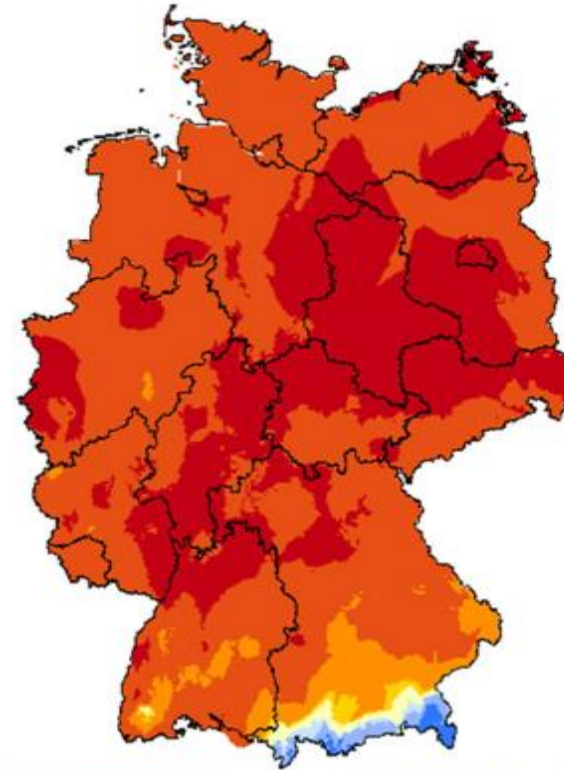
# Wasserbilanz Frühjahr/Sommer 2018

Wasserbilanz 01.03.2018 – 31.05.2018

Wasserbilanz 01.06.2018 – 30.08.2018



Deutscher Wetterdienst (erstellt 5.6.2018 6:17 UTC)  
Geobasisdaten © Bundesamt für Kartographie und Geodäsie ([www.bkg.bund.de](http://www.bkg.bund.de))



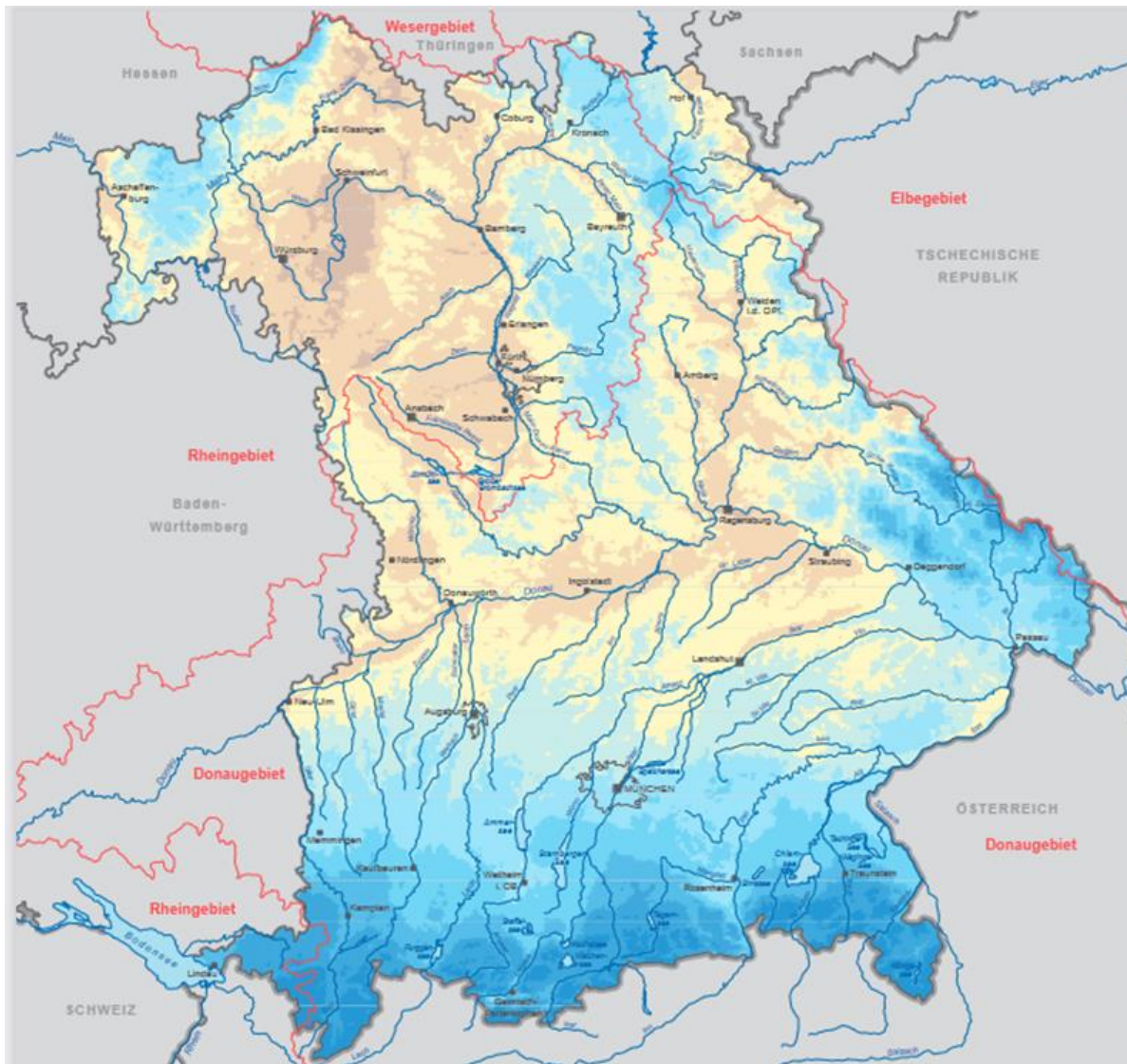
Deutscher Wetterdienst (erstellt 31.8.2018 6:17 UTC)  
Geobasisdaten © Bundesamt für Kartographie und Geodäsie ([www.bkg.bund.de](http://www.bkg.bund.de))



Quelle: Deutscher Wetterdienst





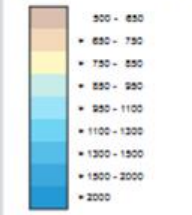


**Wasser**

**Mittlerer jährlicher Niederschlag in Bayern 1981-2010**

1:1250000

Niederschlagshöhe in mm/a



- Hauptwasserscheide
- Sitz Bezirksregierung
- Stadt
- Siedlungsfläche
- Staatsgrenze
- Landesgrenze



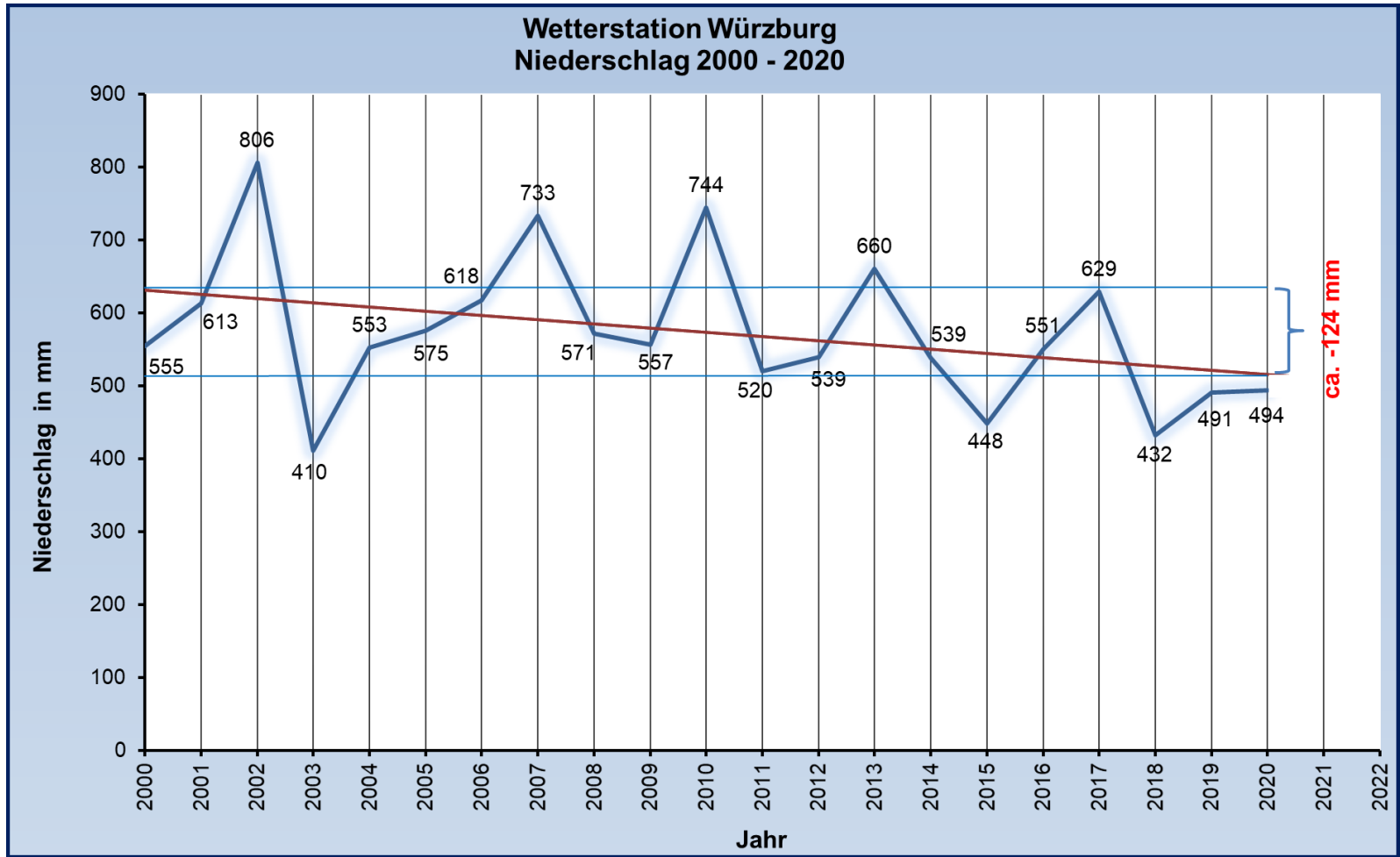
Herausgeber: Bayerisches Landesamt für Umwelt (LfU)  
 Bürgermeister-Ulmstr. 140, 86179 Augsburg  
 Telefon: 0821 9071-0, Fax: 0821 9071-2224  
 E-Mail: poststelle@lfu.bayern.de, Internet: www.lfu.bayern.de

Faustsatz: Die Karte basiert auf den unkorrigierten RIGHS-Daten des Deutschen Wetterdienstes.  
 Einzugsgebiete des DLN1000 IV (Länderspezifische Gesamtheit Wasser, Umweltbundesamt, Version: September 2013)

Geobasisdaten: DLN1000, © Geobasis-DE 1983-2013 (Daten verändert)

Druck: Weber Offset GmbH, Ehrenreiterstr. 6a, 80660 München  
 Stand: März 2014



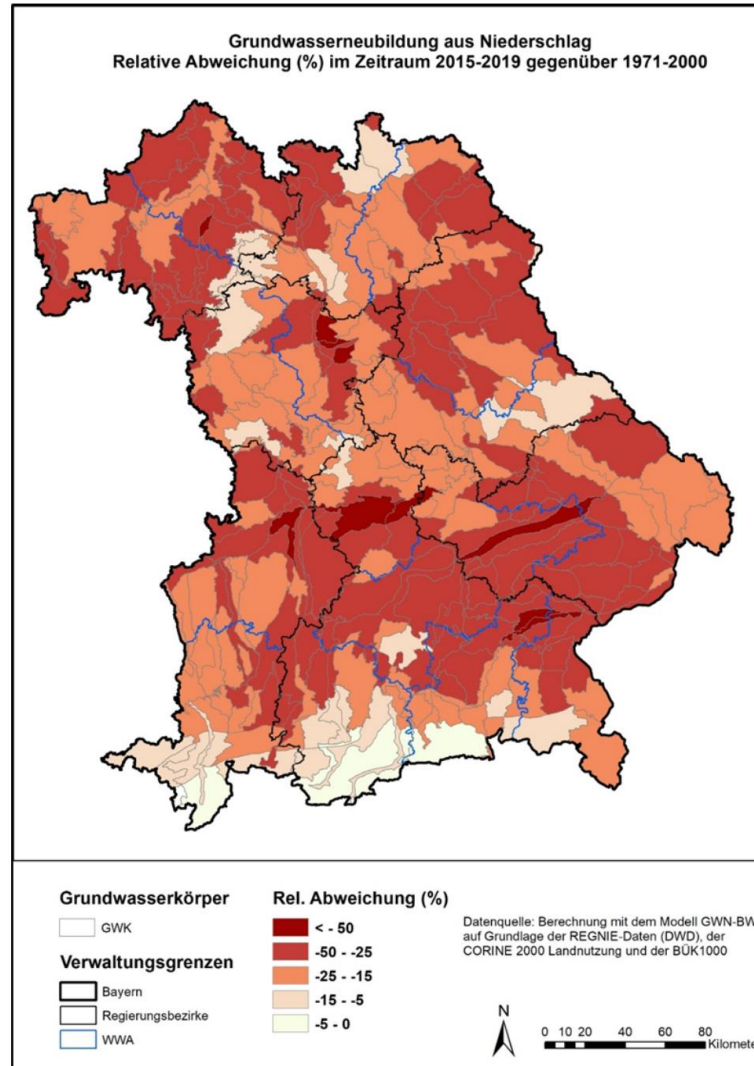


Quelle: Regierung von Unterfranken





# Grundwasser Neubildungsrate in Bayern 2015 - 2019 gegenüber 1971 - 2000



---

# VIELEN DANK

Kontakt:

Patrick Friedl - MdL

Sprecher für Naturschutz und Klimaanpassung

Textorstraße 14

97070 Würzburg

[wahlkreisbuero.friedl@gruene-fraktion-bayern.de](mailto:wahlkreisbuero.friedl@gruene-fraktion-bayern.de)

Bei konkreten Rückfragen bitte E-Mail an: [patrick.friedl@gruene-fraktion-bayern.de](mailto:patrick.friedl@gruene-fraktion-bayern.de)

